

(お知らせ)

2026 年 1 月 27 日

沖縄電力株式会社

お客さま自家用設備の点検・更新に伴う
当社引込線の切離・再接続および引込開閉器操作等に係る
「インターネット受付」への移行および「費用例」について

平素より、当社の電気事業運営にご理解とご協力を賜り、厚く御礼申し上げます。

現在、特別高圧・高圧で供給しておりますお客さま自家用設備における点検・更新に際し停電が必要とされる場合、事業者さまより当社へ、引込線の切離・再接続や引込開閉器操作等（以下、当該作業）のお申し込みをいただいております。

このたび、2026 年 4 月 1 日以降のお申し込み分より当該作業の受付業務等を沖縄企業株式会社へ業務委託することとなりました。これに伴い、お申し込み方法が沖縄企業株式会社ホームページでの インターネット受付に変更となります。

（具体的なお申し込み方法は 4 月 1 日以降に同社ホームページにてご案内いたします。）

また、これまで当社では、お申し込みがあれば当該作業を当社負担で実施してまいりましたが、一般送配電事業者としての公平・中立性を確保する観点から、2026 年 4 月 1 日以降は当該作業に係る費用をご負担いただく形に見直いたします。お支払いは、沖縄企業株式会社へ直接のお支払いとなります。費用の詳細につきましては、別紙「当社引込線の切離・再接続や引込開閉器操作等に係るお申込みおよび費用例について」をご確認ください。

<別紙> 当社引込線の切離・再接続や引込開閉器操作等に係るお申込みおよび
費用例について

<参考> 前回お知らせ（2025 年 12 月 2 日）

お客さま自家用設備の点検・更新における当社の引込線の切離・再接続や
引込開閉器の操作等に係るお申込方法および費用負担見直しについて

https://www.okiden.co.jp/shared/pdf/whats_new/2025/251202.pdf

以 上

当社引込線の切離・再接続や引込開閉器操作等に係る お申込みおよび費用例について

お客さま自家用設備の点検・更新に伴う当社引込線の切離・再接続や引込開閉器の操作等（以下、当該作業）については、2026年4月1日以降のお申し込み分より沖電企業ホームページでのインターネット受付に変更いたします（低圧設備についてはこれまでどおり当社窓口での受付となります）。また、2026年4月1日以降のお申し込み分より、当該作業に係る費用をご負担いただく形に見直すこととし、沖電企業へ直接お支払いいただく形に変更いたします。

1. 2026年4月1日以降のサービス料金の例

「ご請求金額」＝「基本料金」＋「加算料金」

料金種別	当社作業	時間帯	金額（税抜）
基本料金	各種協議・基本工事	—	54,000円
加算料金	当社開閉器操作 （柱上・地中）	平日時間内(固定時間)	31,000円
		平日時間内	85,000円
		平日時間外	107,000円
		休日	221,000円
		深夜	269,000円
	引込線切離・接続	平日時間内(固定時間)	125,000円
		平日時間内	179,000円
		平日時間外	209,000円
		休日	285,000円
		深夜	442,000円
	電線路本線切離・接続	平日時間内(固定時間)	299,000円
		平日時間内	353,000円
		平日時間外	382,000円
		休日	459,000円
		深夜	616,000円

・平日時間内(固定時間)：09:00切離・16:00接続（固定時間）

・平日時間内：08:30～17:00

・平日時間外：05:00～08:30、17:00～22:00

・休日：05:00～22:00

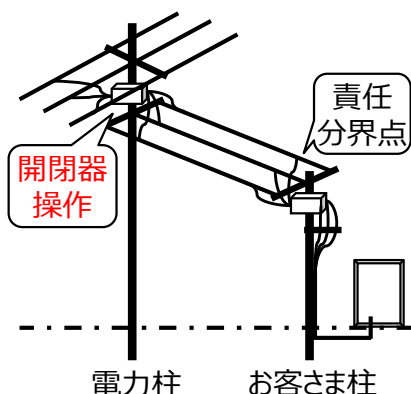
・深夜：22:00～05:00

※休日は、土曜・日曜・祝日・年末年始・地方祭・お盆・その他特別に定める日とします

※切離～接続時間が各時間帯をまたがる場合、単価の高い時間帯を適用します

2. 当社作業別におけるサービス料金の例

当社開閉器操作

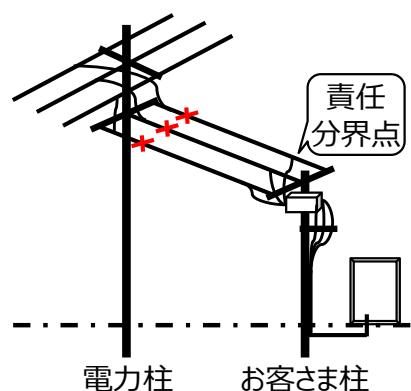


<作業内容や条件>

- ・当社引込柱に引込開閉器がある場合は開閉器操作にて切り離します
- ・平日時間内(固定時間)の場合

基本料金 : 54,000円 (税抜)
加算料金 : 31,000円 (税抜)
合計 : 85,000円 (税抜)

引込線切離・接続

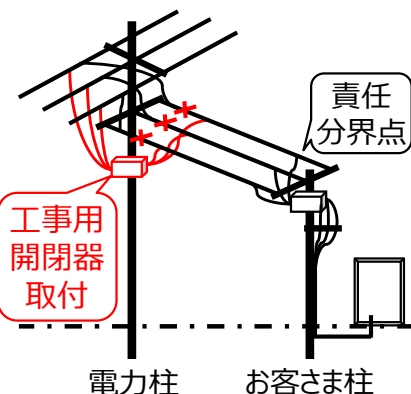


<作業内容や条件>

- ・引込線へ切離し用工具を取り付け切り離します
- ・平日時間内(固定時間)の場合

基本料金 : 54,000円 (税抜)
加算料金 : 125,000円 (税抜)
合計 : 179,000円 (税抜)

引込線切離・接続 (深夜・悪天候)

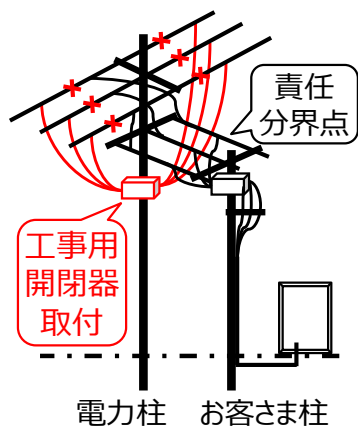


<作業内容や条件>

- ・深夜作業または悪天候の場合は、引込線へ工事用開閉器および切離し用工具を取り付け切り離します

基本料金 : 54,000円 (税抜)
加算料金 : 442,000円 (税抜)
合計 : 496,000円 (税抜)

電線路本線切離・接続



<作業内容や条件>

- ・引込線が短い(目安8m未満)等の理由で引込線へ切離し用工具が取り付けられない場合は電線路本線へ工事用開閉器および切離し用工具を取り付け切り離します
- ・休日作業の場合

基本料金 : 54,000円 (税抜)
加算料金 : 459,000円 (税抜)
合計 : 513,000円 (税抜)

3. サービス料金における注意事項について

- 本サービス料金は概算額となります。現場状況や天候、お客さま要望、その他特別な事情等により、当社の作業内容が変更または追加工事が発生する場合があります、その際は加算料金変動します。
- 作業員が常駐していない離島へ渡航が必要となる場合は、その実費相当額を追加で申し受けます。
- お客さま柱の腕金取換工事等により、当社引込線の仮外し作業が必要となる場合は、追加工事として加算料金変動します。
- 希望される切離作業日が申込日の翌日より33営業日以内の場合は、加算料金に対し割増料金が発生します。

＜割増料金＞

- ・申込日の翌日より9営業日以内：130%
 - ・10～19営業日以内：120%
 - ・20～33営業日以内：110%
- 平日時間外および休日であっても、日の出前や日の入り後に作業を行う場合、安全確保のため深夜帯工法（工事用開閉器を取り付け、工事用開閉器操作による切離）となり、加算金額が変動する場合があります。
 - 当初提示した見積額からサービス料金変動する場合は、事前にご連絡のうえ、改めて見積額をご提示します。
 - これまで、当該作業においては通電している電線に直接触れる工法（直接活線工法）で行っていましたが、安全確保のため、今後は間接工具を用いて電線に直接触れない工法（間接活線工法）を導入します。そのため、本サービス料金は間接活線工法を前提とした概算額となります（一部離島や現場状況等により直接活線工法を適用する場合があります）。
 - 事故発生時に緊急で当該作業が必要となった場合は、当社にて実施いたします。ただし、事故原因がお客さま自家用設備である場合、後日、沖縄企業より費用を請求させていただく場合があります。
 - 見積額をご確認のうえ契約が成立した後のキャンセルは、原則としてお断りしております。ただし、やむを得ない特別な事情がある場合に限り、作業着手日の前日まで、かつ平日営業時間内に沖縄企業へご連絡いただければ、変更・キャンセルが可能な場合があります。なお、ここでいう作業着手日には、当日の切離作業日に限らず、切離作業に向けた準備作業日も含まれます。

＜お問い合わせ先＞

○本資料に関する問い合わせ

問い合わせ先：沖縄電力 配電部 引込線切離担当

メールアドレス：engiri@okiden.co.jp

受付時間：月～金 08:30～17:00

(土曜、日曜、祝日、慰霊の日、旧盆(旧暦7/15)、年末年始(12/29～1/3)除く)