

## 東北地方太平洋沖地震沖電グループ支援対策本部の設置について (お知らせ)

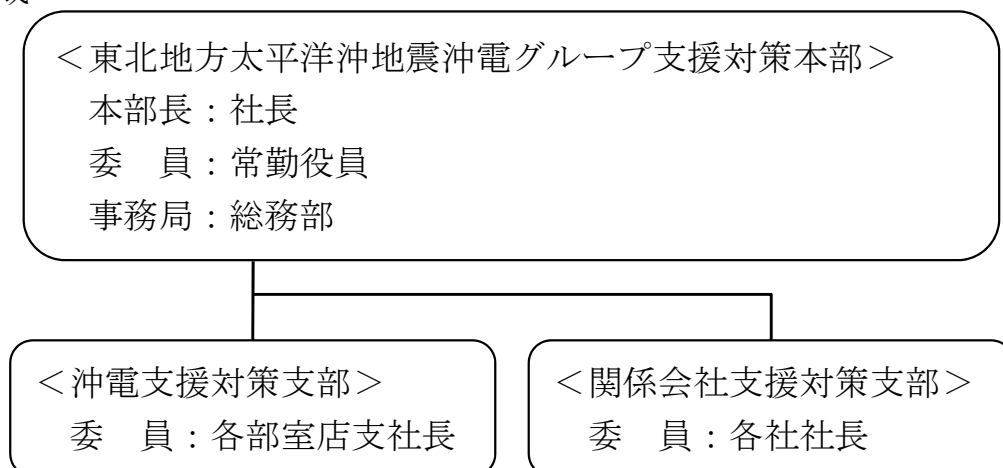
当社は、東北地方太平洋沖地震で多大な被害を受けた被災者等を支援するために、当社石嶺社長を本部長とする沖電グループ支援対策本部を以下のとおり設置しましたのでお知らせいたします。

また、国や地方公共団体等より、支援員の派遣、器材等の提供などの要請があった際には、積極的に協力していきます。

### ＜東北地方太平洋沖地震沖電グループ支援対策本部の概要＞

○設置日：平成23年3月16日

○構成



### ＜当社グループの支援内容＞

1. 関係機関を通し義援金を贈呈
2. 配電部門の応援要員・車両の派遣

復旧応援について、要請があれば直ちに派遣できるよう、総勢250名の要員および車両13台を確保しています。派遣方法については、1班の構成を要員50名、5班交代制で随時派遣する予定です。

3. 通信部門の資機材の支援

光ファイバー融着器1台、光ケーブル4,000m等を直ちに提供できるよう準備しています。

4. その他

非常災害用食糧7,000食、飲料水20,000本(500ml)を提供します。

以 上