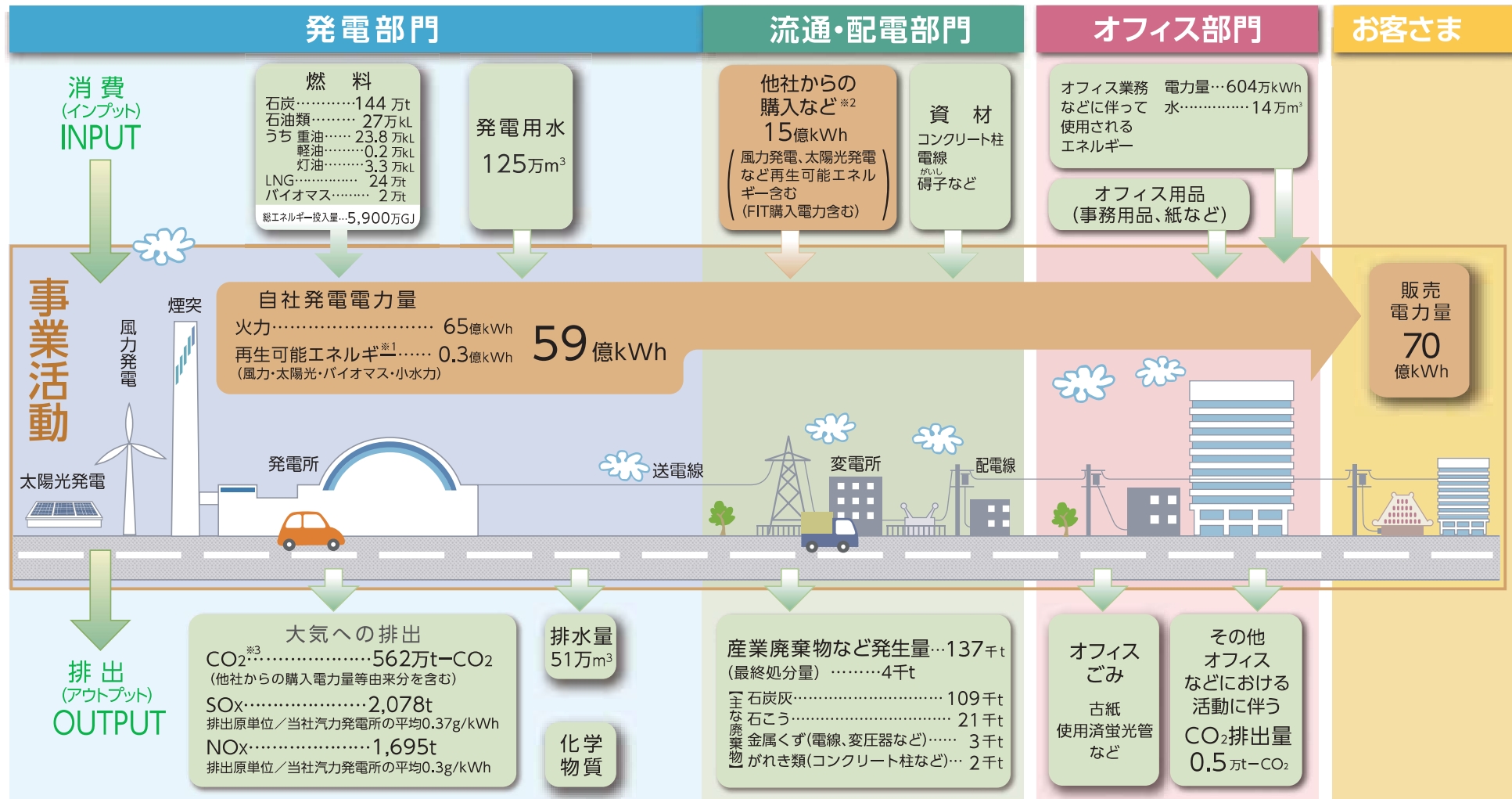


# 環境負荷の全体概況

お客さまへ電気を届けるため、発電や流通・配電部門では燃料や資材などを消費し、電気を生み出すとともに、CO<sub>2</sub> や廃棄物などを排出します。当社では、事業全体の環境負荷を抑制するため、資源投入量やオフィスなどの活動も含めた環境負荷量を把握し低減に努めています。



※1 自社再生可能エネルギー発電電力量は、送電端電力量。 ※2 他社からの受電および他社への送電差し引き分を含む。  
 ※3 当社の販売電力量 (本島・離島) に係る排出量を試算。〈端数処理上、合計値が合わない場合があります〉

◇ 当社の環境問題への取り組みについて  
 詳細な環境関連データ・内容は、当社ホームページにてご覧いただけます。

[Web トップ](#) ▶ [沖縄電力の取り組み](#) ▶ [わたしたちの環境活動](#)

