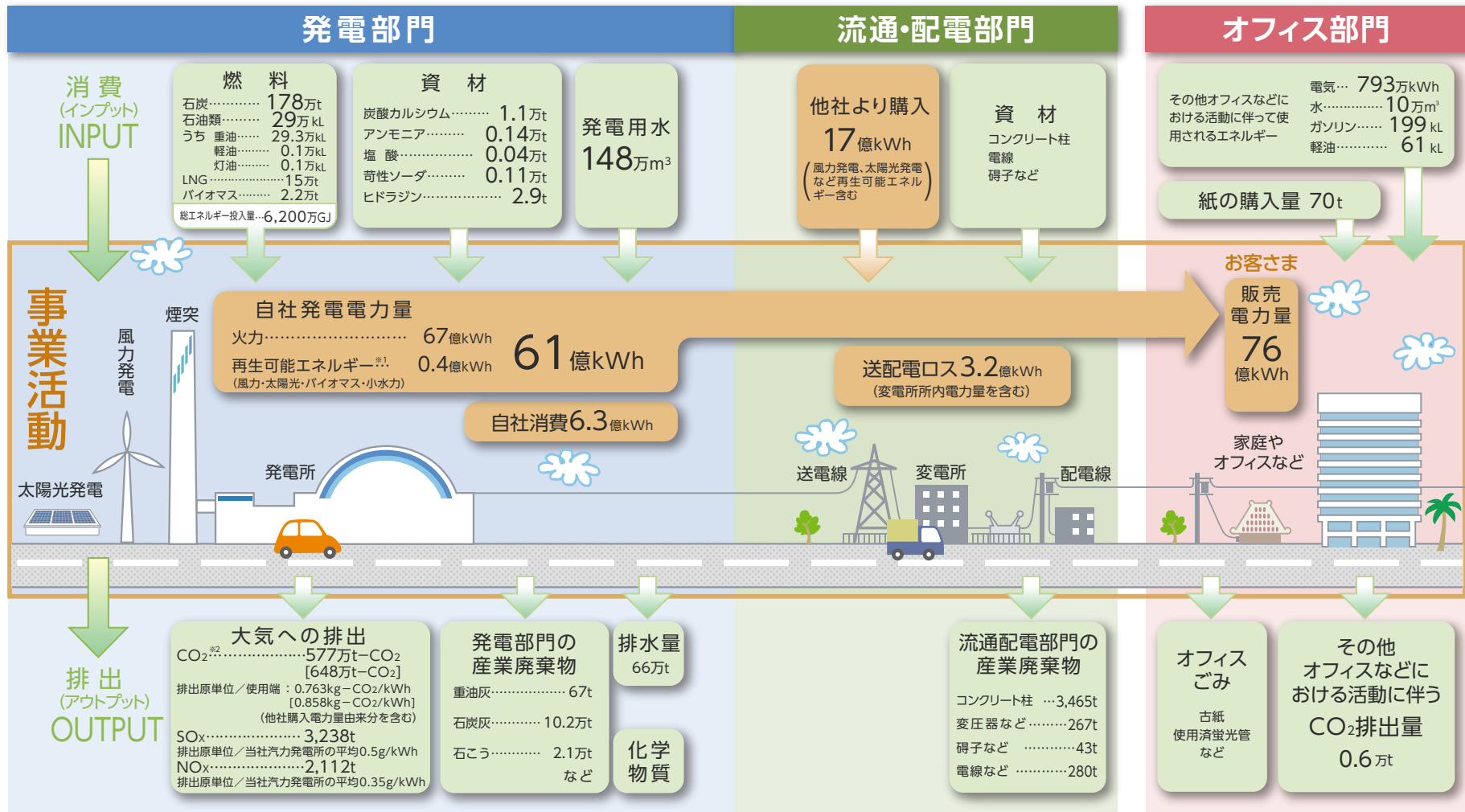


環境負荷の全体概況

発電所で電気を作りお客さまへ届けるために、燃料や資材などを消費（インプット）します。

また、それに伴ってCO₂や廃棄物などが排出（アウトプット）されます。

当社ではこれらの環境負荷の全体を把握し、具体的な目標を定めて環境負荷低減のための取り組みを行っています。また、その他オフィスなどにおける活動に伴って使用されるエネルギーなどについても把握し、その低減にも努めています。



※1 自社再生可能エネルギー発電電力量は、送電端電力量。

※2 CO₂クレジット等を反映した調整後排出量(原単位) []内は実排出量(原単位)。

〈端数処理上、合計値が合わない場合があります〉