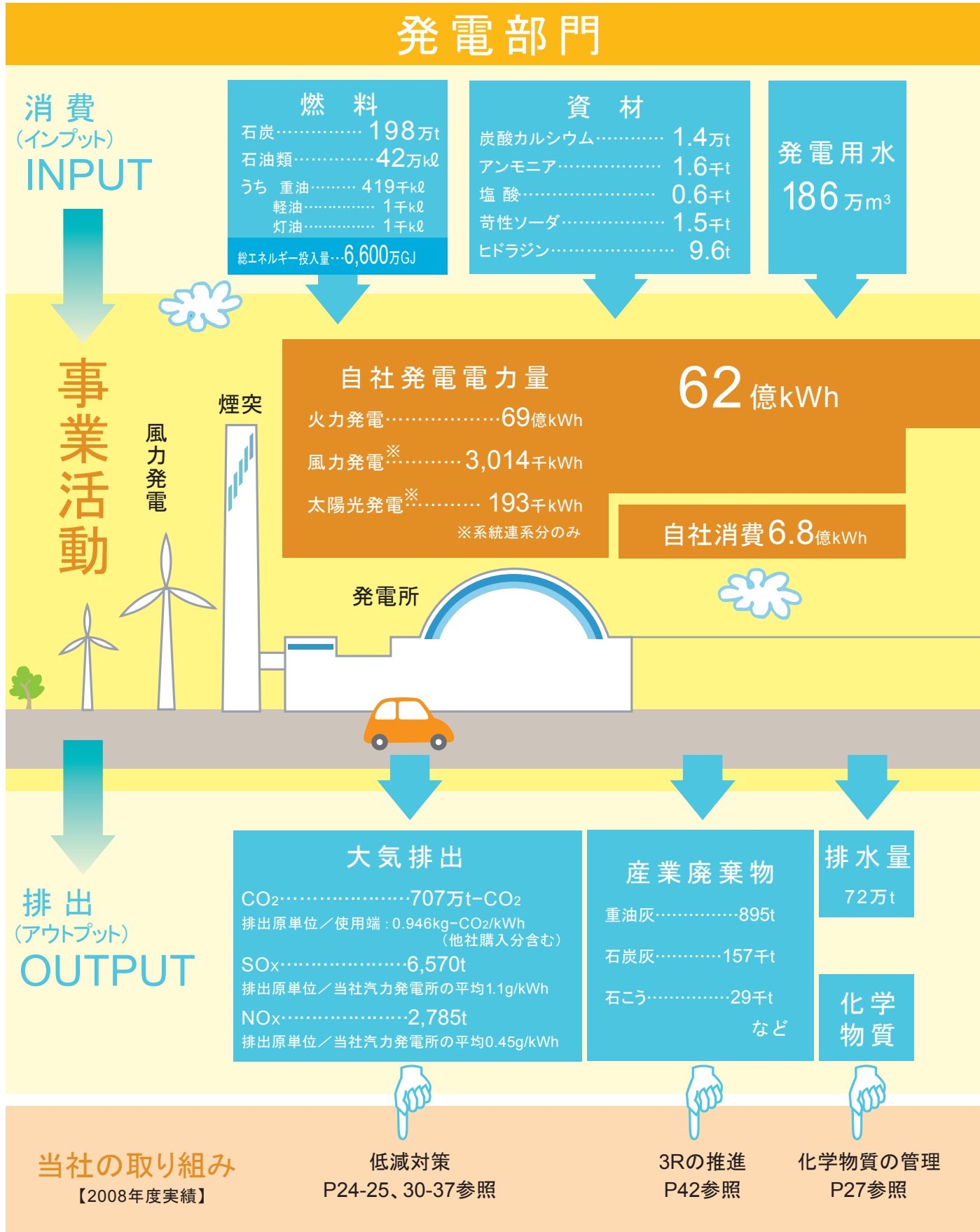




環境負荷の全体概況

発電所で電気を作りお客さまへ送り届けるために、燃料や資材などを消費(インプット)します。また、それに伴ってCO₂や廃棄物などが排出(アウトプット)されます。

当社ではこれらの環境負荷の全体を把握し、具体的な目標を定めて環境負荷物質排出低減のための取り組みを行っています。また、その他オフィスなどにおける活動に伴って使用されるエネルギーも把握しその低減にも努めています。



流通・配電部門

他社より購入

16 億kWh

(風力発電、太陽光発電
など新エネルギー含む)

資材

コンクリート柱
電線
碍子など

送配電ロス3.6億kWh

送電線

配電用
変電所

配電線

産業廃棄物

コンクリート柱……3,045t
電線………457t
碍子など………42t

3Rの推進
P43参照

オフィス部門

その他オフィスなど
における活動に伴って使
用されるエネルギー

電気……… 1,020万kWh
水……… 10万m³
ガソリン……… 235kℓ
軽油……… 42kℓ

紙の購入量 43t

お客さま

販売
電力量

75
億kWh

家庭や
オフィスなど

オフィス
ごみ

古紙
使用済蛍光灯
など

3Rの推進
P44-45参照

その他
オフィスなど
における活動に伴う

CO₂排出量
10,223t

省エネ活動
P36-37参照

※端数処理上、合計値が合わない場合があります。