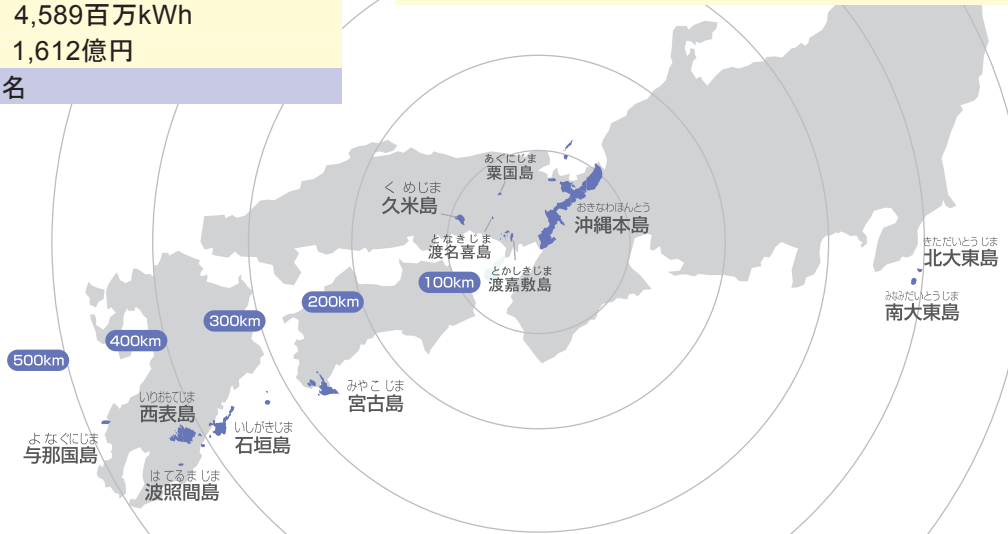


会社概要

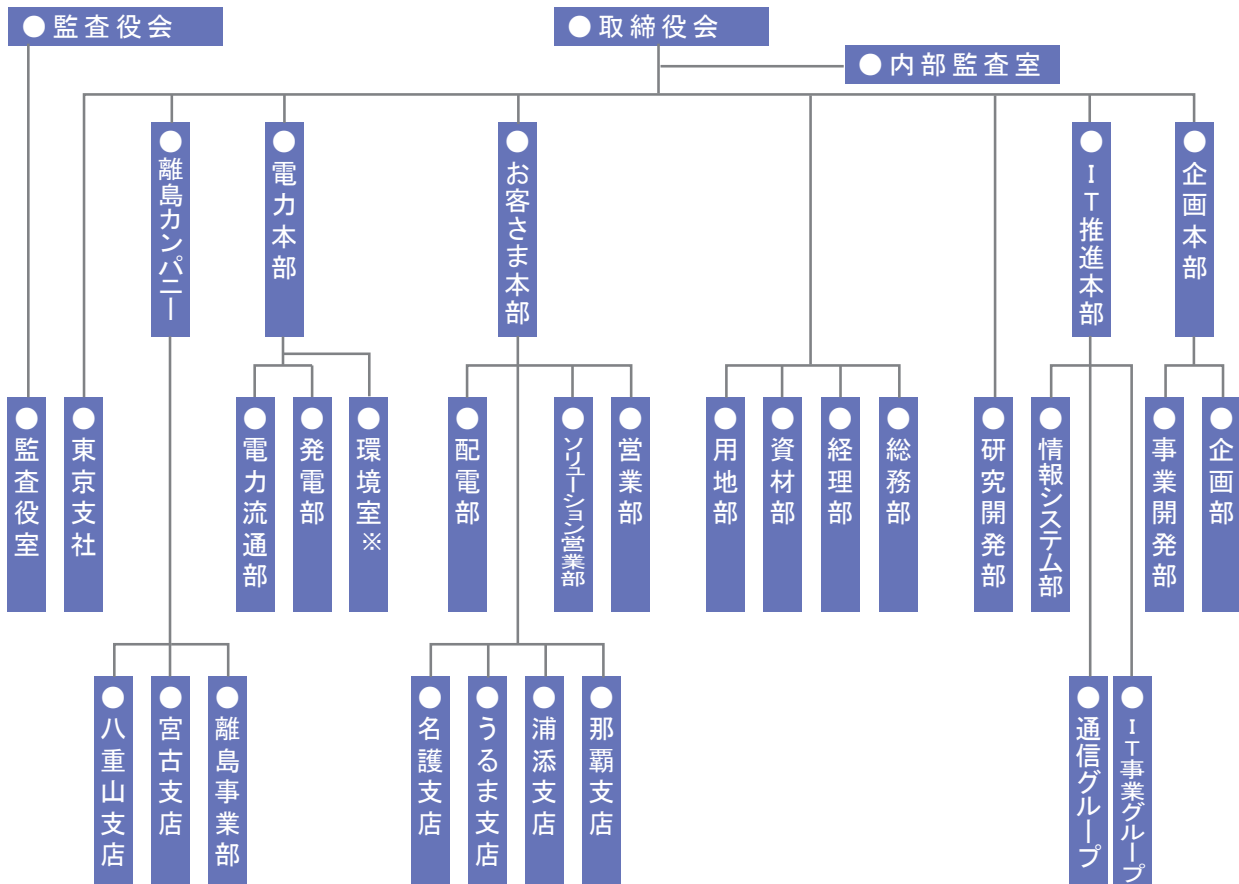
2009年3月31日現在

■ 社名	沖縄電力株式会社
■ 本社所在地	〒901-2602 沖縄県浦添市牧港五丁目2番1号 電話(098)877-2341(代表)
■ 事業内容	電気事業
■ 会社設立	1972年5月15日
■ 資本金	75億86百万円
■ 販売電力量および販売収入(2008年度)	
販売電力量総量	7,476百万kWh
電灯	2,887百万kWh
電力	4,589百万kWh
売上高	1,612億円
■ 従業員数	1,560名

■ お客さま口数(契約口数)	
電灯・電力合計	822,901口
■ 電力供給範囲	
東西約1,000km、南北約400kmの広い範囲に、沖縄本島を除く39の有人離島が点在しており、そのうち、沖縄電力は37の有人離島に電力を供給しています。	
※下の図は沖縄本島を大阪地域に重ねた場合の、範囲の大きさを比較したものです。	



組織図 (2009年3月31日現在)



※2009年7月1日の組織改正により、電力本部 環境室は環境部になりました。

発電所と主な流通設備



主な発電所

牧港火力発電所

金武火力発電所

渡名喜電業所

北大東電業所

石川火力発電所

久米島電業所

粟国電業所

宮古第二発電所

具志川火力発電所

渡嘉敷電業所

南大東電業所

石垣第二発電所



■ 自社電力設備の状況

2009年3月31日現在

発電設備
合計(認可最大出力)出力
1,924,610kW
(21地点)

流通設備
変電設備総容量 6,188,200kVA
(134力所)

送電線路巨長 1,025km
配電線路巨長 10,780km

■ 汽力発電所名

牧港火力発電所	465,000kW
石川火力発電所	250,000kW
具志川火力発電所	312,000kW
金武火力発電所	440,000kW
合計	1,467,000kW

■ ガスタービン発電所名

牧港ガスタービン発電所	163,000kW
石川ガスタービン発電所	103,000kW
宮古ガスタービン発電所	15,000kW
石垣ガスタービン発電所	10,000kW
合計	291,000kW

■ 内燃力発電所名

久米島電業所	19,250kW
渡嘉敷電業所	6,200kW
渡名喜電業所	850kW
粟国電業所	1,680kW
南大東電業所	3,640kW
北大東電業所	1,540kW
宮古発電所	21,500kW
宮古第二発電所	40,000kW
多良間電業所	1,590kW
石垣発電所	26,500kW
石垣第二発電所	40,000kW
波照間電業所	950kW
与那国電業所	2,910kW
合計	166,610kW

■ 風力発電設備名

宮古風力発電実証研究設備	600kW
多良間風力発電実証研究設備	280kW
粟国風力発電実証研究設備	250kW
与那国風力発電実証研究設備	1,200kW
伊平屋風力発電実証研究設備	300kW
合計	2,630kW

■ 太陽光発電設備名

渡嘉敷太陽光発電実証研究設備	204kW
宮古太陽光発電実証研究設備	490kW
浦添支店太陽光発電システム	10kW
那覇支店太陽光発電システム	12kW
宮古支店太陽光発電システム	10kW
八重山支店太陽光発電システム	10kW
北大東太陽光発電実証研究設備	40kW
太陽光発電活用EVステーション実証設備	2kW
合計	778kW

凡 例

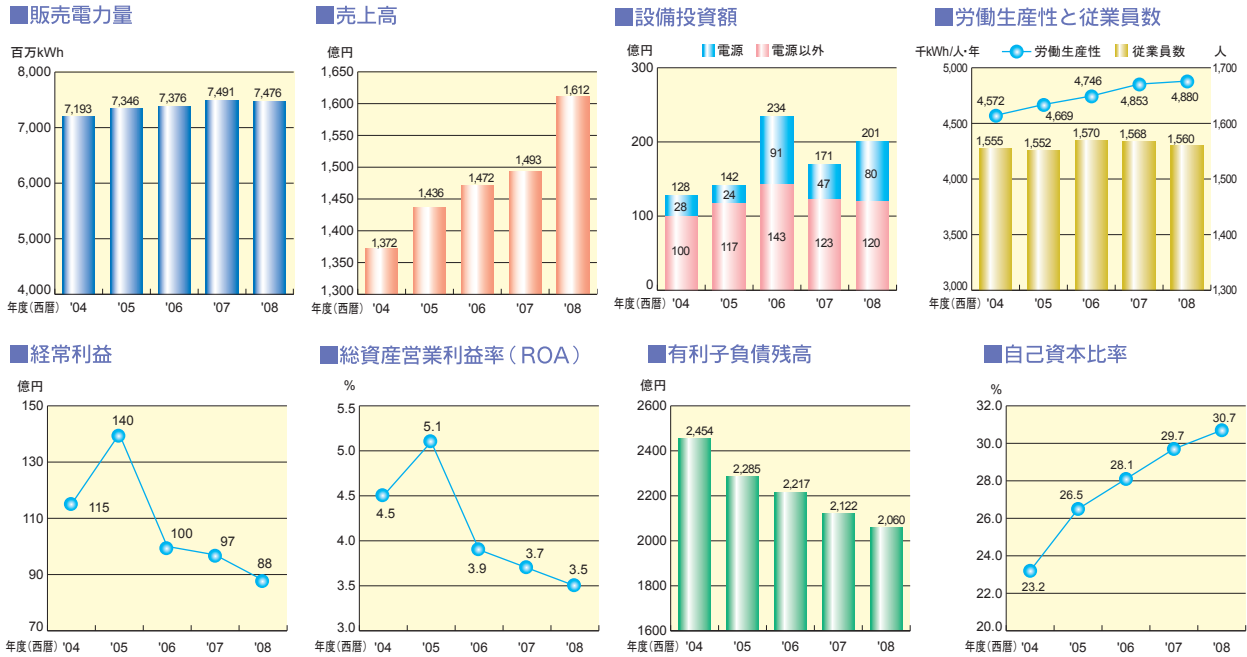
- 132kV(架空線)
- 132kV(地中線)
- 66kV(架空線)
- 66kV(地中線)
- 22kV(架空線)
- 22kV(地中線、海底ケーブル含む)
- 6.6kV(海底ケーブル)

- 火力発電所
- 変電所
- 他社発電所
- 他社変電所
- 風力発電
- 太陽光発電

2008年度実績

2008年度は、販売電力量が対前年度で減少したものの、燃調収入の増加により、売上高は前年度に比べ約119億円増の1,612億円となりました。一方、経常費用は、燃料価格の高騰による燃料費および他社購入電力料の増加などが影響し、前年度に比べ約130億円増の1,530億円となりました。その結果、経常利益は前年度に比べ約8億円減の88億円となりました。

※以下のグラフは全て沖縄電力(株)単体の数値です。



財務目標

吉の浦火力発電所建設本格化に伴う資金需要の増加や離島収支の不均衡、また、先行き不透明な燃料価格の動向や地球温暖化対策費の増加傾向など、依然として厳しい経営環境ではありますが、経営の基本目標に掲げている「本土並み電気料金水準の確保」に向けて、4つの財務目標を達成することで、財務体質の強化に努めていく所存です。

●財務目標《2008～2012年度》

	連結目標	単体目標	目標年次
経常利益	年平均110億円以上	年平均100億円以上	2008～2012年度
総資産営業利益率(ROA)	年平均3.5%以上	年平均3.5%以上	
有利子負債残高	2,600億円程度	2,500億円程度	2012年度末
自己資本比率	30%程度	30%程度	

●沖電グループ企業連結ベース

